

Typologie des terroirs viticoles de Corse à l'échelle du Domaine :

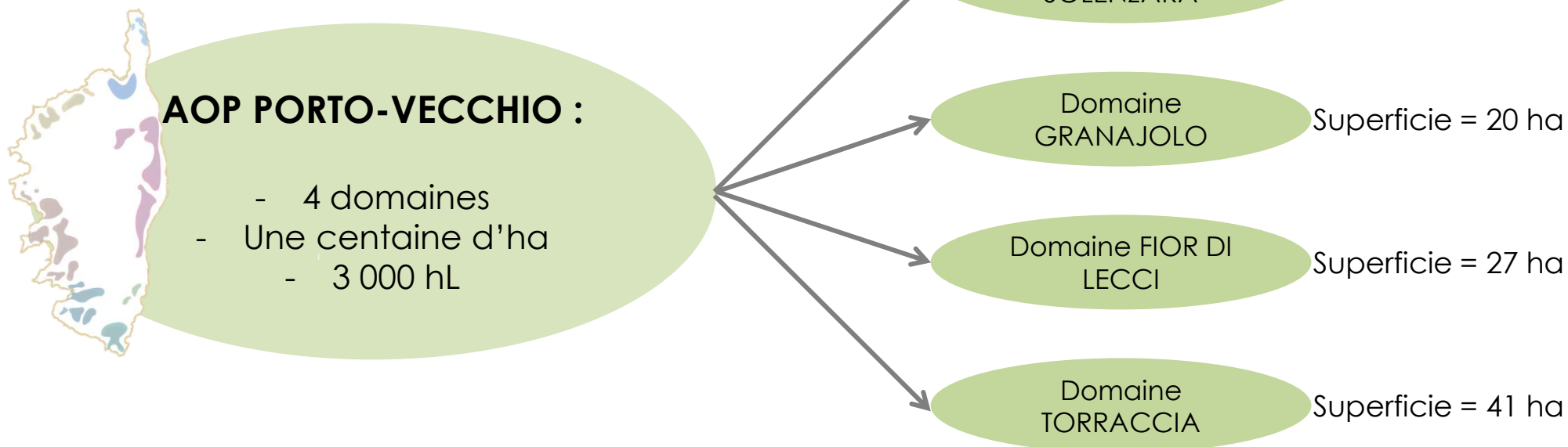
Application à l'AOP vins de Corse PORTO VECCHIO



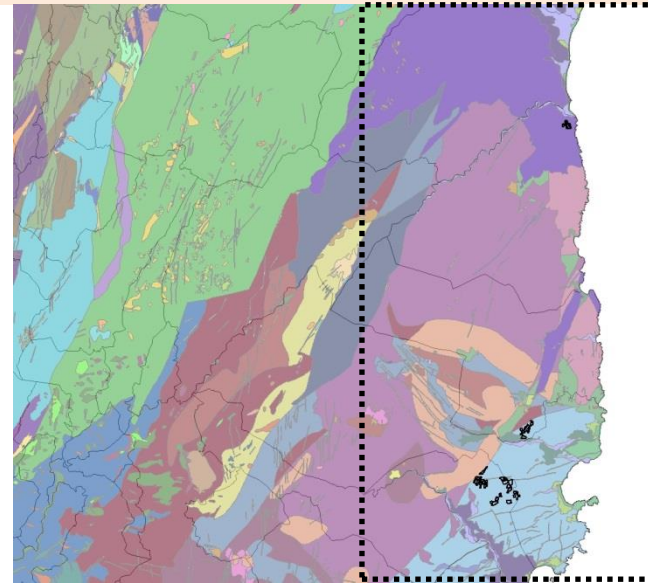
AOC Corse
PORTO
VECCHIO

Typologie des terroirs viticoles de Corse à l'échelle du Domaine :

Application à l'AOP vins de Corse PORTO-VECCHIO



Typologie des terroirs viticoles de Corse à l'échelle du Domaine : Application à l'AOP vins de Corse PORTO-VECCHIO



La géologie de la région Porto-Vecchio

Issue de la Corse autochtone et parautochtone, Porto-Vecchio correspond à la Corse Hercynienne, dite cristalline.

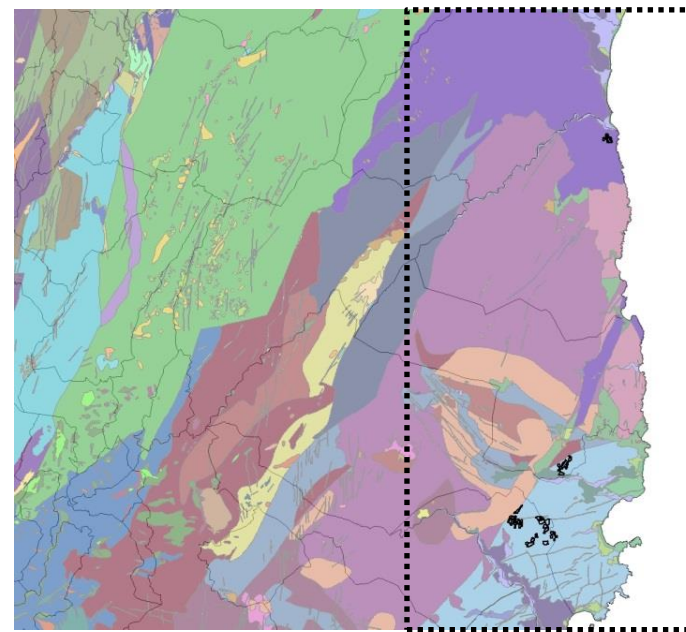
Parmi les formations autochtone et parautochtone, trois types géologiques sont retrouvés au niveau de la région :

1. **Le massif cristallin** avec l'association calco-alkaline divisée en 3 domaines, dont deux sont représentés dans la région : un domaine essentiellement composé de granodiorite et un domaine essentiellement composé de leucogranites alcalins
2. **Le socle métamorphique** avec le socle éovarisque essentiellement composé de roches métamorphiques
3. **La couverture sédimentaire**



Typologie des terroirs viticoles de Corse à l'échelle du Domaine :

Application à l'AOP vins de Corse PORTO-VECCHIO



La lithologie de la région Porto-Vecchio

Parmi les trois types géologiques de la région on retrouve principalement 6 lithologies principales :

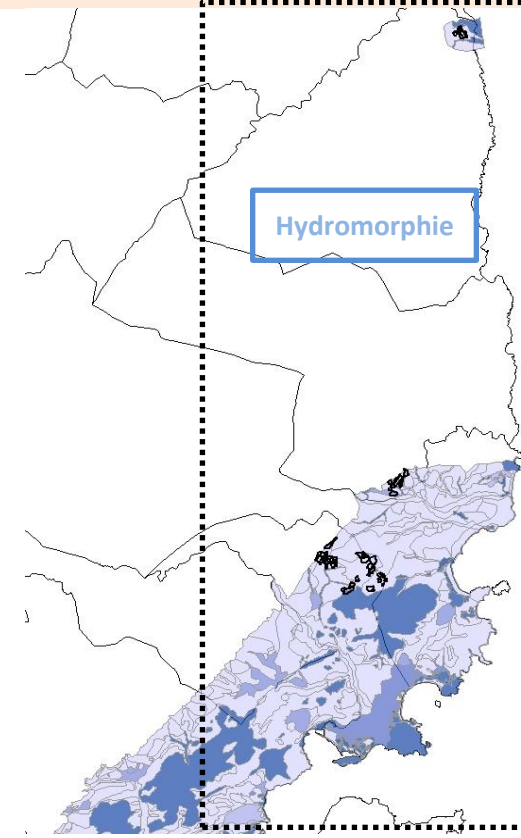
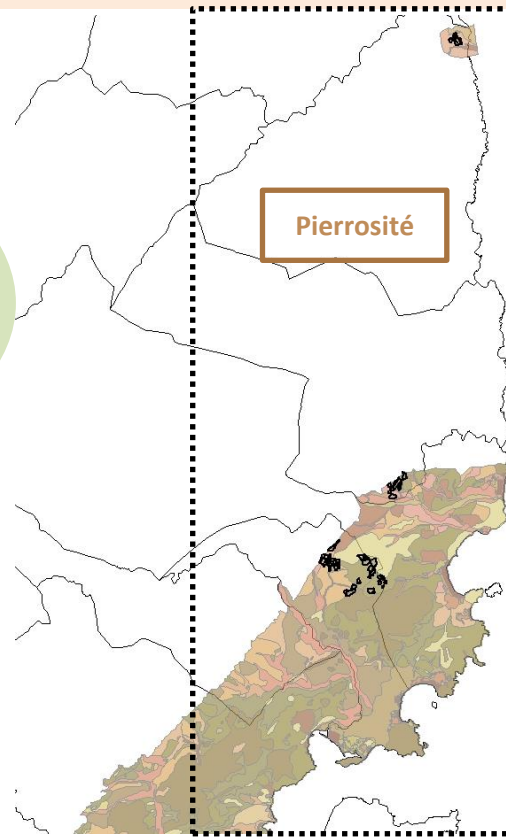
1. **Le massif cristallin** : granodiorite, leucogranite, syénogranite, monzogranite
2. **Le socle métamorphique** : paragneiss
3. **La couverture sédimentaire** : grès, pélite, conglomérats

La majorité du vignoble de Porto-Vecchio est localisé sur le massif cristallin avec des granites de type granodiorites, à l'exception de la zone de Solenzara situé sur une couverture sédimentaire avec du flysch

Typologie des terroirs viticoles de Corse à l'échelle du Domaine : Application à l'AOP vins de Corse PORTO-VECCHIO



AOP Porto-Vecchio :
Pierrosité
Hydromorphie



La pierrosité et l'hydromorphie de la région Porto-Vecchio

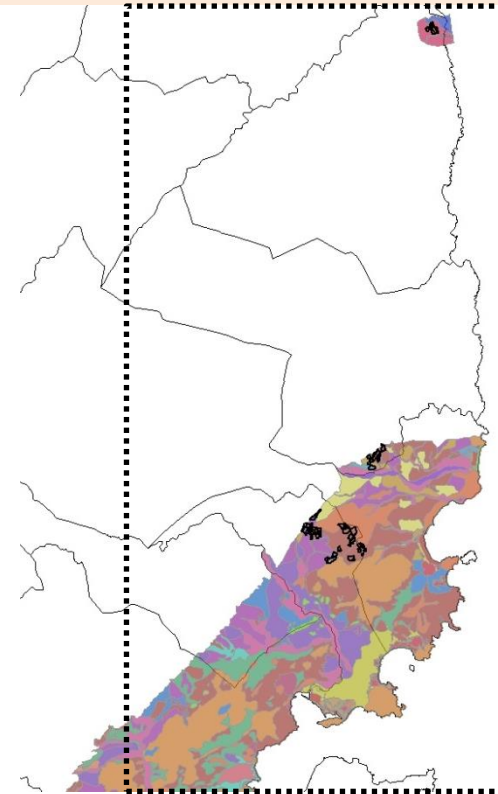
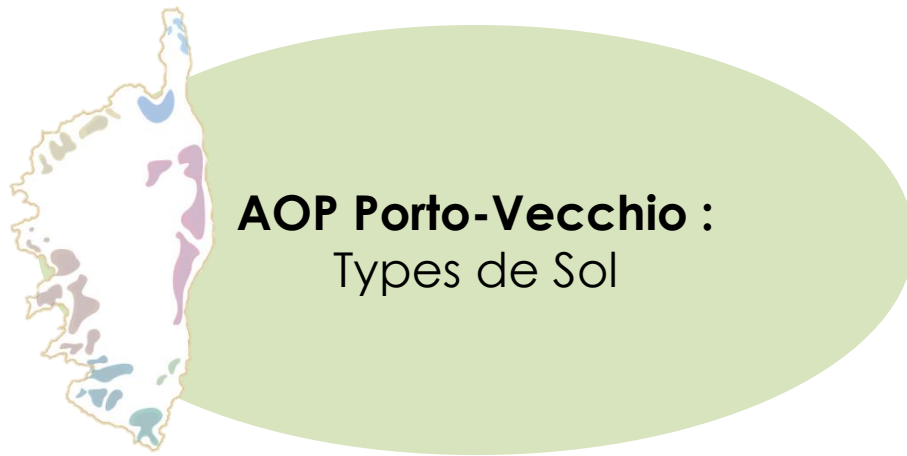
La cartographie de la pierrosité des sols est relativement hétérogène avec une représentativité des différentes pierrosités. Cependant la vigne est surtout plantée sur des sols peu caillouteux ou à l'opposé caillouteux dès ou près de la surface,

Quant à la cartographie de l'hydromorphie, elle est plus homogène. La majorité des sols sont sains, sans hydromorphie. Quelques sols peuvent présenter une légère hydromorphie moyennement profonde.



Typologie des terroirs viticoles de Corse à l'échelle du Domaine :

Application à l'AOP vins de Corse PORTO-VECCHIO



Les types de sol de la région Porto-Vecchio

La région présente une mosaïque de différents types de sols en lien avec la grande richesse et la complexité des formations, des types géologiques et de la lithologie.

Au niveau de l'origine des sols, les sols en place sont majoritaires et laissent peu de place aux sols sur terrasses moyennes N5 et aux sols colluviaux.

- Les sols en place, non carbonatés et non magnésiques, sont essentiellement des sols bruns type Brunisol Eutrique. Des sols lessivés type Brunisol Eutrique Luvique, sont également représentés mais en moindre proportion
- Les sols des terrasses anciennes N5 sont également en grande majorité des Brunisols Eutriques (haplique ou luvique)



Typologie des terroirs viticoles de Corse à l'échelle du Domaine :

Application à l'AOP vins de Corse PORTO-VECCHIO



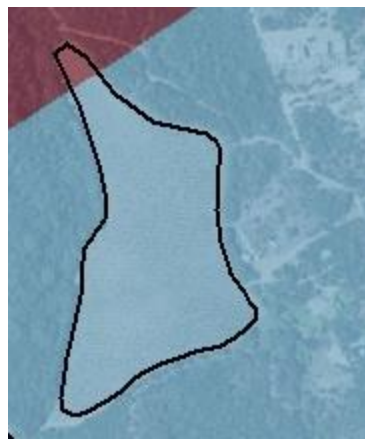
AOP Porto-Vecchio :
Exemple pour une parcelle



Parcelle
Vue aérienne



Carte Lithologique



Carte Géologique



Carte Pierrosité



Carte Hydromorphie



Carte Type de sol

Ce document se poursuit par une typologie de chaque parcelle pour chacun des quatre domaines de l'AOP Porto-Vecchio (nombre total de parcelles = 57).

Ces travaux ont été restitués à chaque vigneron.
Ils ne sont pas plus largement diffusés car ils relèvent de la propriété privée.





Ce travail a été réalisé au cours de l'année 2017 et livré en Novembre 2017
par le Centru Di Ricerca Viticula Di Corsica
(CRVI)

Présidente : Josée VANUCCI-COULOUMERE
Directrice Générale : Nathalie USCIDDA
Directeur du pôle végétal : Gilles SALVA

En charge du projet : Mélissa MERDY, ingénieur
agronome et œnologue
Avec la collaboration de Kévin BORDAGE, technicien

